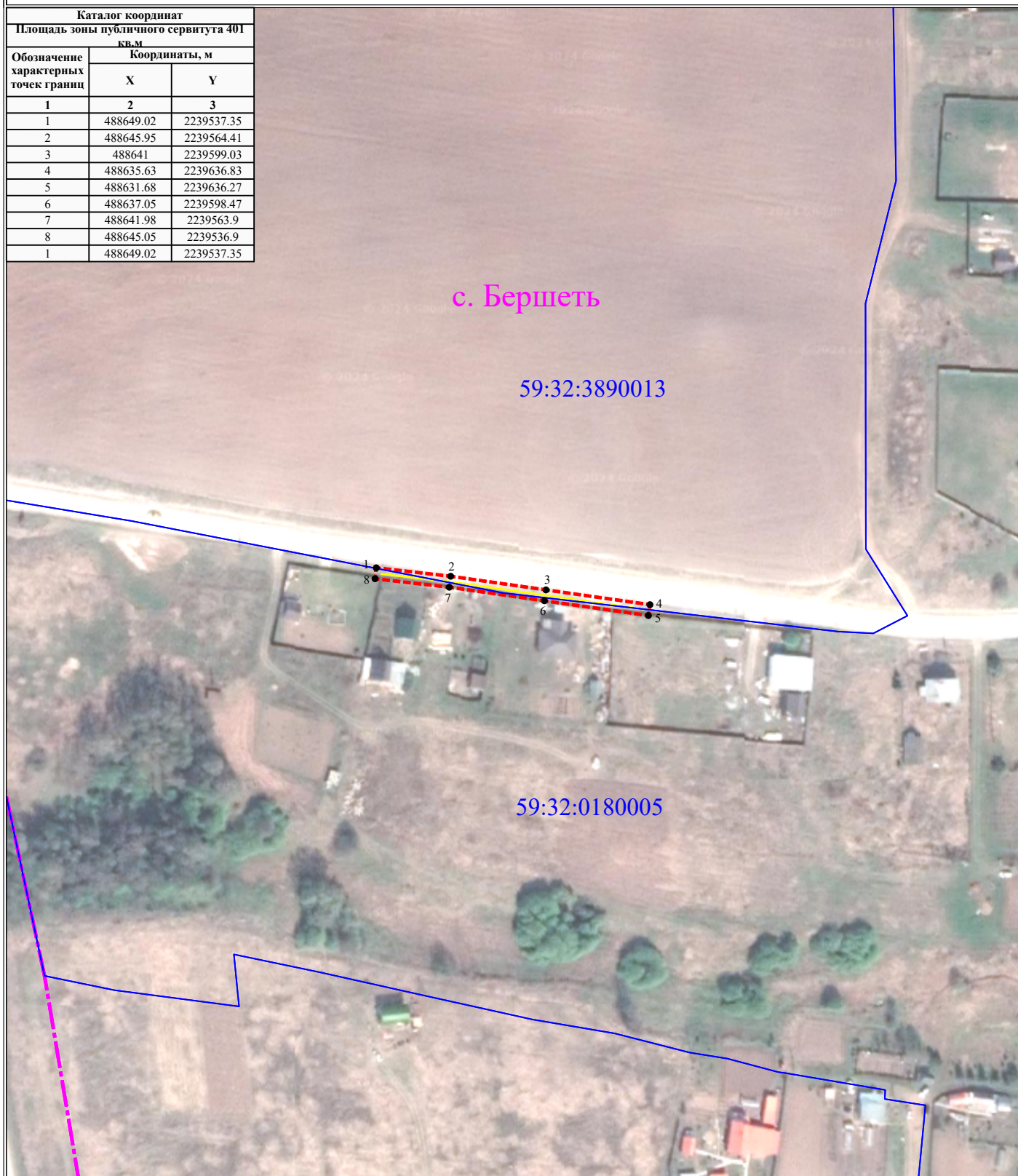


Схема расположения границ публичного сервитута для эксплуатации объекта ВЛ-0,4кВ ф.Овражная (от оп.№1/5 - оп.№1/7) от ТП-66408

Каталог координат		
Площадь зоны публичного сервитута 401 кв.м		
Обозначение характерных точек границ	Координаты, м	
	X	Y
1	2	3
1	488649.02	2239537.35
2	488645.95	2239564.41
3	488641	2239599.03
4	488635.63	2239636.83
5	488631.68	2239636.27
6	488637.05	2239598.47
7	488641.98	2239563.9
8	488645.05	2239536.9
1	488649.02	2239537.35



УСЛОВНЫЕ ОБОЗНАЧЕНИЯ

Масштаб 1:2000

- границы устанавливаемого публичного сервитута
- ось линии, контур объекта
- границы муниципального образования, населенных пунктов
- границы кадастрового квартала
- границы земельных участков, попадающих в зону публичного сервитута

- 1 - обозначение характерной точки границы устанавливаемого публичного сервитута
- :123 - кадастровый номер земельного участка
- 59:32:0000000 - кадастровый номер квартала
- г. Пермь - наименование муниципального образования, населенного пункта